



世界首創多人在線遊戲學習平台

# 2021寒假作業

## 使用說明

2021.01.06  
PaGamO製作

# 目錄

<b>01</b>	<b>PaGamO寒假作業緣由</b>	<b>P3</b>
<b>02</b>	<b>PaGamO寒假作業活動辦法</b>	<b>P12</b>
<b>03</b>	<b>PaGamO寒假作業遊戲方式</b>	<b>P20</b>
03-1	教育雲端帳號/各縣市帳號登入方式	P21
03-2	PaGamO遊戲方式	P31
<b>04</b>	<b>PaGamO寒假作業成果檢核</b>	<b>P32</b>
04-1	建立班級	P33
04-2	邀請學生加入班級	P34
04-3	學習成果檢核	P38



# PaGamO寒假作業緣由

02

PaGamO



寒假近了  
寒假作業  
也不遠了







你知道什麼是

Summer Learning Loss

假期滑坡嗎？



假期滑坡就是：

在長假過後，由於長時間沒有接觸學業而導致開學後學科能力下降的現象。數學和閱讀領域尤其明顯。





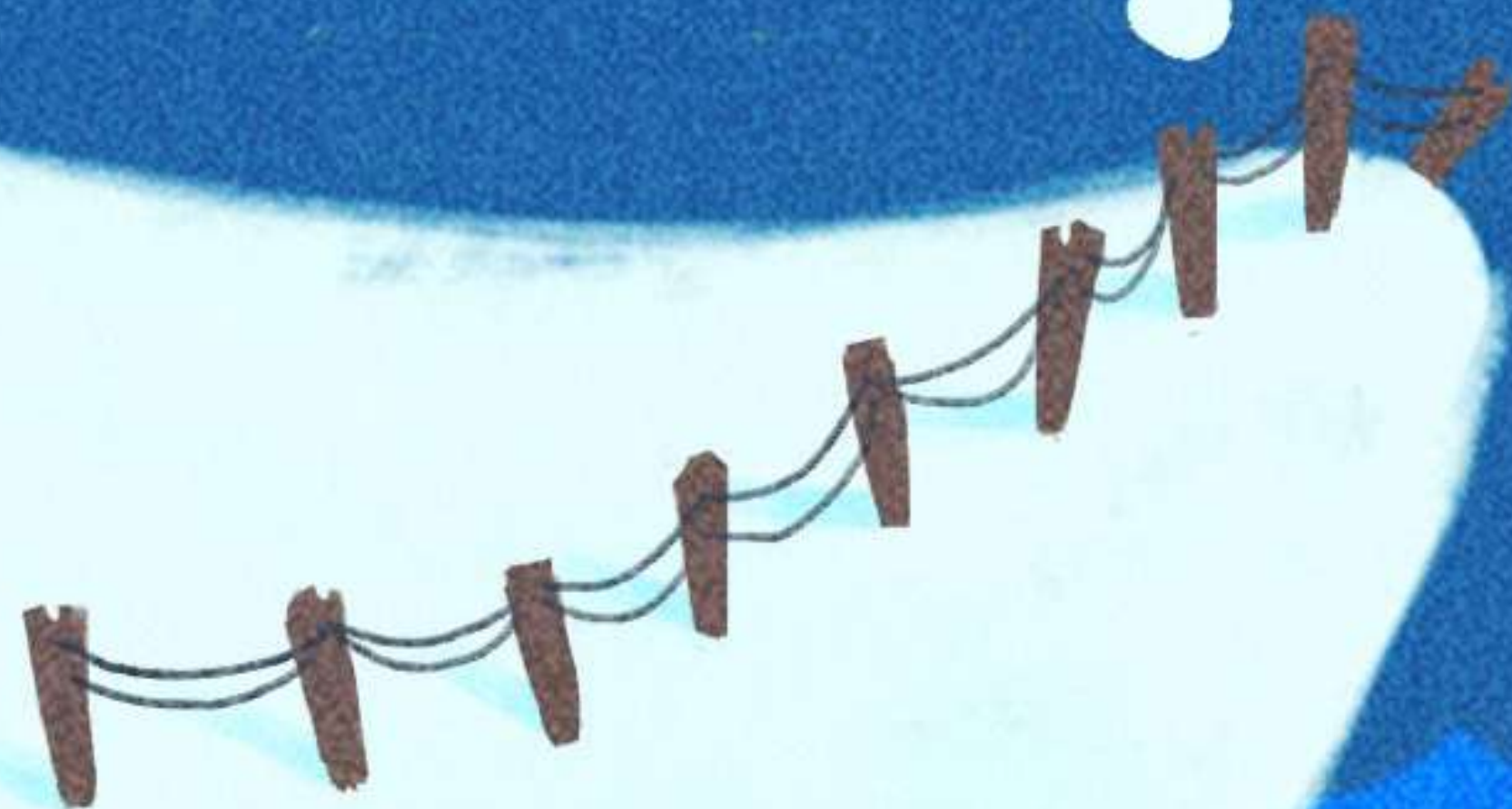
通常學校會...來補足假期滑坡

作業冰牆

出寒暑假作業

補救圍欄

開學後補救教學





然而...

作業

**最後一天**

再來寫就好了啊

新進度和補救

**蠟燭兩頭燒**

放飛自我啦～





不知道是定時寫作業  
還是一天拼完？



不知道是不是學生  
自己寫的？

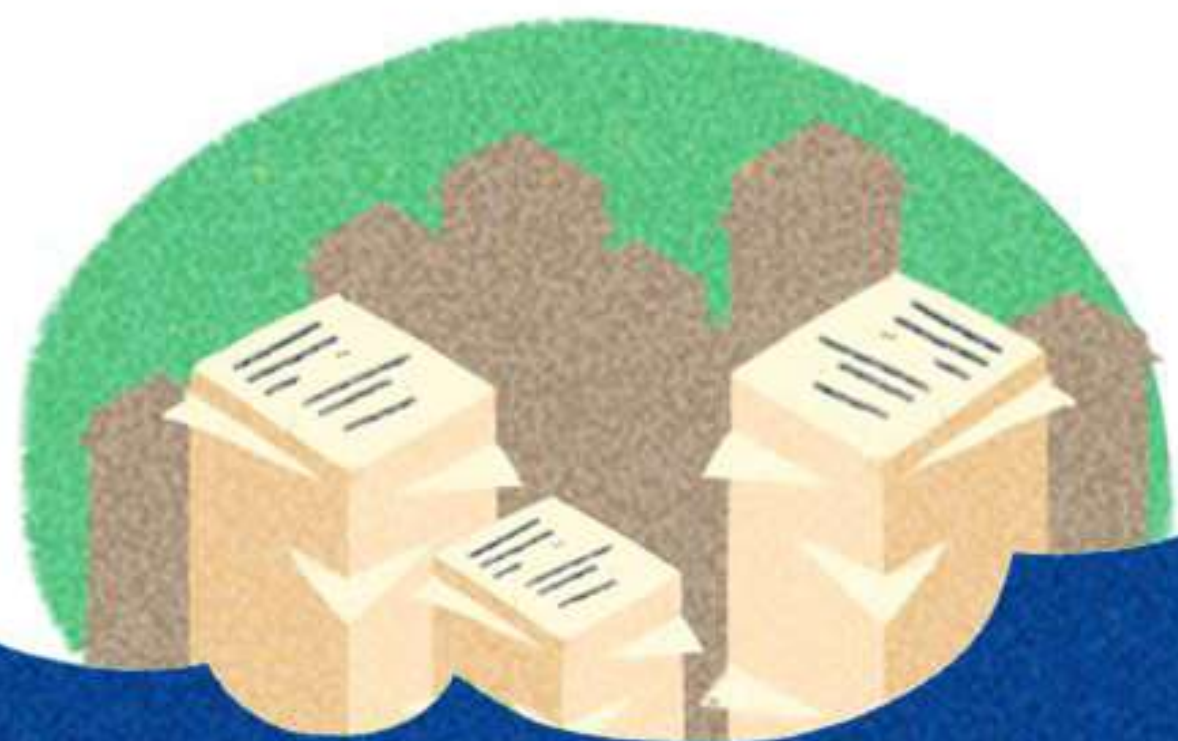


作者：奶奶

老師面對的難處



假期完還要批改  
海量作業好麻煩！





# FOR 老師

在假期中可以遠端定期掌握學生的學習狀況

---

智慧分析，依學生狀況提早為下學期排定進度

---

假期結束後不用批改海量作業



# FOR 學生

比較心甘情願做寒暑假作業XD

-----

作業成果永遠存在PaGamO裡，不用再資源回收啦

-----

遊戲成就就可以延續到開學後，持續經營效果更好



# PaGamO 的作業機制

## 少量多餐

寒假作業採階段性任務，將作業分派成每週一次的遊戲任務  
完成前一項任務後才可進行下一項任務！

-----  
學生定期上線遊戲，練習學期題目。



02

01

寒假作業緣由

# PaGamO 寒假作業活動辦法

03

PaGamO



# 寒假作業活動時間：1/18~2/28

## ● 國小篇

- 國小任務以「**混學科**」為主
- 各年級皆有四個連續任務，需依序完成
- 每個連續任務中皆包含**20~25題**
- 除學科外，亦可挑戰跨領域任務組

## ● 國中篇

- 國中任務以「**分學科**」為主，每年級各七學科
- 各年級各學科皆有四個連續任務，需依序完成
- 每個連續任務中皆包含**10~15題**
- 除學科外，亦可挑戰跨領域任務組

## ● 高中篇

- 高中任務以「**高一學科**」為主，共三學科
- 各學科皆有四個連續任務，需依序完成
- 每個連續任務中皆包含**10~15題**
- 除學科外，亦可挑戰跨領域任務組



## 國小篇

### 01 學科任務：國英數自社

----- 跨領域任務組 -----

### 02 數位素養：遠傳數位素養小學堂

### 03 理財入門：玉山小小銀行家

### 04 反毒教育：國泰反毒小英雄





## 國小任務示意圖

- 寒假作業均會放置在「世界任務」中
- 為確保學生能定期定量的練習，尚未開始的任務前面會有一個「鎖」的符號，且右下角會顯示「尚未開始」，需等到指定時間後，系統才會開放該任務
- 任務時程可參考P18



## 國中篇

01 學科任務：國英數生/理史地公

----- 跨領域任務組 -----

02 數位素養：遠傳數位素養小學堂

03 理財入門：玉山小小銀行家

04 反毒教育：國泰反毒小英雄



## 高中篇

### 01 學科任務：國英數

----- 跨領域任務組 -----

### 02 數位素養：遠傳數位素養小學堂

### 03 理財入門：玉山小小銀行家

### 04 反毒教育：國泰反毒小英雄



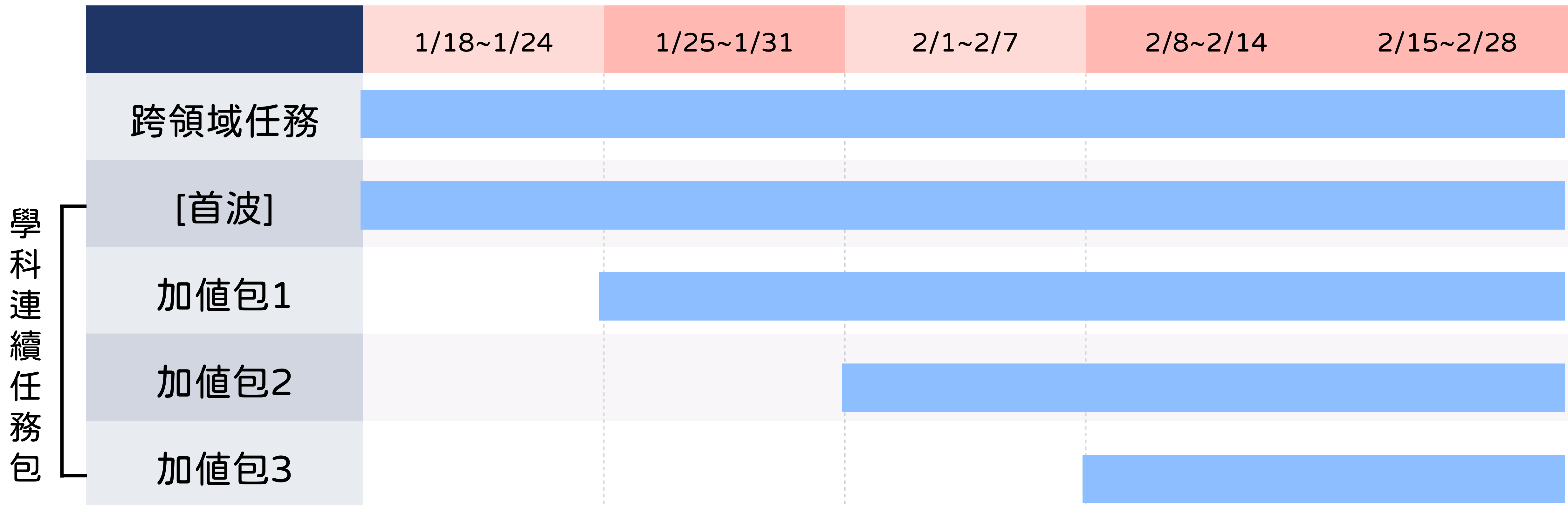


## 國高中任務示意圖

- 寒假作業均會放置在「世界任務」中
- 為確保學生能定期定量的練習，尚未開始的任務前面會有一個「鎖」的符號，且右下角會顯示「尚未開始」，需等到指定時間後，系統才會開放該任務
- 國中分科後，任務較多，請滾動頁面往下尋找
- 任務時程可參考P18



# 寒假作業任務時程







02

假作業活動辦法

# PaGamO 寒假作業遊戲方式

04

PaGamO





## 03-1 教育雲端帳號/各縣市帳號登入方式



影片教學：





# 步驟 1

搜尋PaGamO，點選右上角「註冊/登入」



兌換碼、課程代碼或PaCode



課程列表

PaGamO 素養品學堂

PaGamO介紹

註冊/登入

全球

學科  × 線上遊戲 !?

## 全球第一的線上學習平台

加入翻轉教育的熱潮，顛覆你對學習的想像


Hi 第一次來到PaGamO嗎？

還在猶豫什麼呢？快加入翻轉教育的熱潮，顛覆你對教室的想像

馬上開始



# 步驟 2

點選右下角教育雲端帳號  按鈕



輸入PaCode、課程代碼

課程列表

最新消息

幫助中心

功能特色

PaGamO素養品學堂

註冊/登入

全球



登入

註冊

Email信箱或帳號

密碼

登入

[忘記密碼?](#)

或用以下帳號登入



加入PaGamO你將可以獲得

- 超過70萬題免費題庫
- 最好玩的電競學習方法
- 與全球學生一同競技



# 步驟 3

可使用教育部雲端帳號或各縣市帳號登入



教育體系單一簽入服務

以教育雲端帳號登入 使用 PaGamO 所提供的服務

account @mail.edu.tw

確定

忘記教育雲端帳號 忘記教育雲端密碼

申請教育雲端帳號

或

使用縣市帳號登入

教育部  
雲端帳號

各縣市帳號



# 步驟4-A 教育部雲端帳號

輸入帳號，點選「確定」  
輸入密碼、驗證碼，點選「登入」  
跳轉回PaGamO首頁

以教育雲端帳號登入 使用 PaGamO 所提供的服務

account @mail.edu.tw

確定

[忘記教育雲端帳號](#) [忘記教育雲端密碼](#)

[申請教育雲端帳號](#)

或

[使用縣市帳號登入](#)

以教育雲端帳號登入 使用 PaGamO 所提供的服務

abcdtest @mail.edu.tw

請輸入密碼

320 換下一個

請輸入驗證碼

登入

[忘記教育雲端帳號](#) [忘記教育雲端密碼](#)

[申請教育雲端帳號](#)



# 步驟 4-B-1 各縣市帳號

點選「使用縣市帳號登入」  
選擇任教或就學的縣市

以教育雲端帳號登入 使用 PaGamO 所提供的服務

account @mail.edu.tw

確定

[忘記教育雲端帳號](#) [忘記教育雲端密碼](#)

[申請教育雲端帳號](#)

或

使用縣市帳號登入

基隆市	臺北市	新北市	桃園市	新竹縣	新竹市
苗栗縣	臺中市	南投縣	彰化縣	雲林縣	嘉義縣
嘉義市	臺南市	高雄市	屏東縣	宜蘭縣	花蓮縣
臺東縣	連江縣	澎湖縣	金門縣		



# 步驟 4-B-2-1 各縣市帳號- 有教育部雲端帳號者

填寫相關資訊（各縣市所需資料皆不同）

允許同意授權

已有「教育部雲端帳號者」點選「我知道了」，即跳轉回PaGamO首頁

您必須登入才能使用  所提供的服務 [Forgot password?](#)

**A** 請選擇學校所在區域

請選擇學校

請輸入帳號（例如：axer）或班級座號（例如：60101）

請輸入密碼

登入

教網測試帳號，您好！

您的校園雲端帳號是：kamaze@mail.edu.tw

我知道了！

請求您的授權項目如下：  
[按我觀看說明](#)

- 檢視您的網路認證資料
- 檢視您的個人資料交換內容

同意授權

PaGamO 輸入PaCode、課程代碼 課程列表 最新消息 幫助中心 功能特色 PaGamO素費品學堂  全球

## 精選國際五大獎繪本

美國凯迪克大獎 波隆那國際兒童書插畫獎 德國繪本大獎 英國奧特格林威大獎 布拉迪斯拉發國際兒童繪本獎

給孩子力量面對複雜世界  
10本國際得獎繪本，PaGamO專屬限時優惠

點擊了解優惠內容 [買繪本 還可獲得稀有地形與](#)

Hi Michelle，歡迎回來  
您上次進入的課程為 PaGamO體驗用

進入遊戲

我的課程 個人設定



# 步驟 4-B-2-2 各縣市帳號- 無教育部雲端帳號者

填寫相關資訊（各縣市所需資料皆不同）  
允許同意授權  
點選「好哦！」建立教育部雲端帳號

您必須登入才能使用  所提供的服務 [Forgot password?](#)

**A** 請選擇學校所在區域

請選擇學校

請輸入帳號（例如：axer）或班級座號（例如：60101）

請輸入密碼

登入

很抱歉，您沒有教育雲端帳號！

您還沒有教育雲端帳號，請您建立帳號！

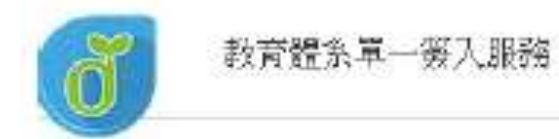
好哦！

請求您的授權項目如下：

[按我觀看說明](#)

- 檢視您的網路認證資料
- 檢視您的個人資料交換內容

同意授權



即將為您建立教育雲端帳號

帳號必須以小寫英文字母開頭，最短6個字元，最長20個字元，除了英、數字及\_、.以外均不得使用。

我不喜歡上面的帳號

下一步



# 步驟4-B-2-3 各縣市帳號- 無教育部雲端帳號者

設定帳號、密碼、信箱  
允許同意授權  
跳轉回PaGamO首頁

申請教育雲端帳號

example.pagamo @mail.edu.tw

.....

.....

請輸入您的備用電子郵件

請再次輸入您的備用電子郵件

建立新帳號

請求您的授權項目如下：

- 檢視您的網路認證資料
- 檢視您的電子郵件
- 檢視您的個人基本資料
- 檢視您的任職或就學資料

同意授權

PaGamO 輸入PaCode、課程代碼 課程列表 最新消息 幫助中心 功能特色 PaGamO素養品學堂 全球

## 精選國際五大獎繪本

美國凯迪克大獎 波隆那國際兒童書插畫獎 德國繪本大獎 英國奧特格林威大獎 布拉迪斯拉發國際兒童書插畫獎

給孩子力量面對複雜世界  
10本國際得獎繪本，PaGamO專屬限時優惠

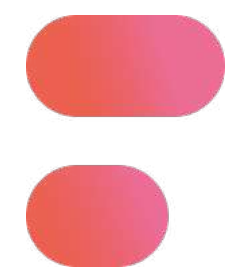
點擊了解優惠內容 買繪本還可獲得稀有地形與

Hi Michelle, 歡迎回來  
您上次進入的課程為 PaGamO體驗用

進入遊戲

我的課程 個人設定





## 步驟 4-B-2-4

若帳號有問題請聯繫下列窗口

若教育雲端帳號無法登入

請聯繫學校資訊組或各縣市教育局/處負責單位

或撥打教育體系身份驗證服務小組

客服電話：04-2222-0507





# 03-2 PaGamO遊戲方式

請直接參考影片教學



影片教學：







02

作業活遊戲方式

# PaGamO寒假作業成果檢核





# 04-1 建立班級

請直接參考影片教學



影片教學：





“

## 04-2 邀請學生加入班級

”



# 步驟 1

請學生登入PaGamO遊戲世界，並確認在正確的課程世界  
點選「我的班級」





# 步驟 2

輸入班級代碼

點選「加入班級」





# 步驟 3

若下方有出現班級名稱，則代表成功加入班級  
教師即可在教師後台查看學生的學習成果







# 04-3 學習成果檢核

請直接參考影片教學



影片教學：







若有任何使用操作問題，可直接至Youtube搜尋PaGamO官方頻道的教學影片

FB粉專：

