

財團法人天使心家族社會福利基金會-資源網絡計畫

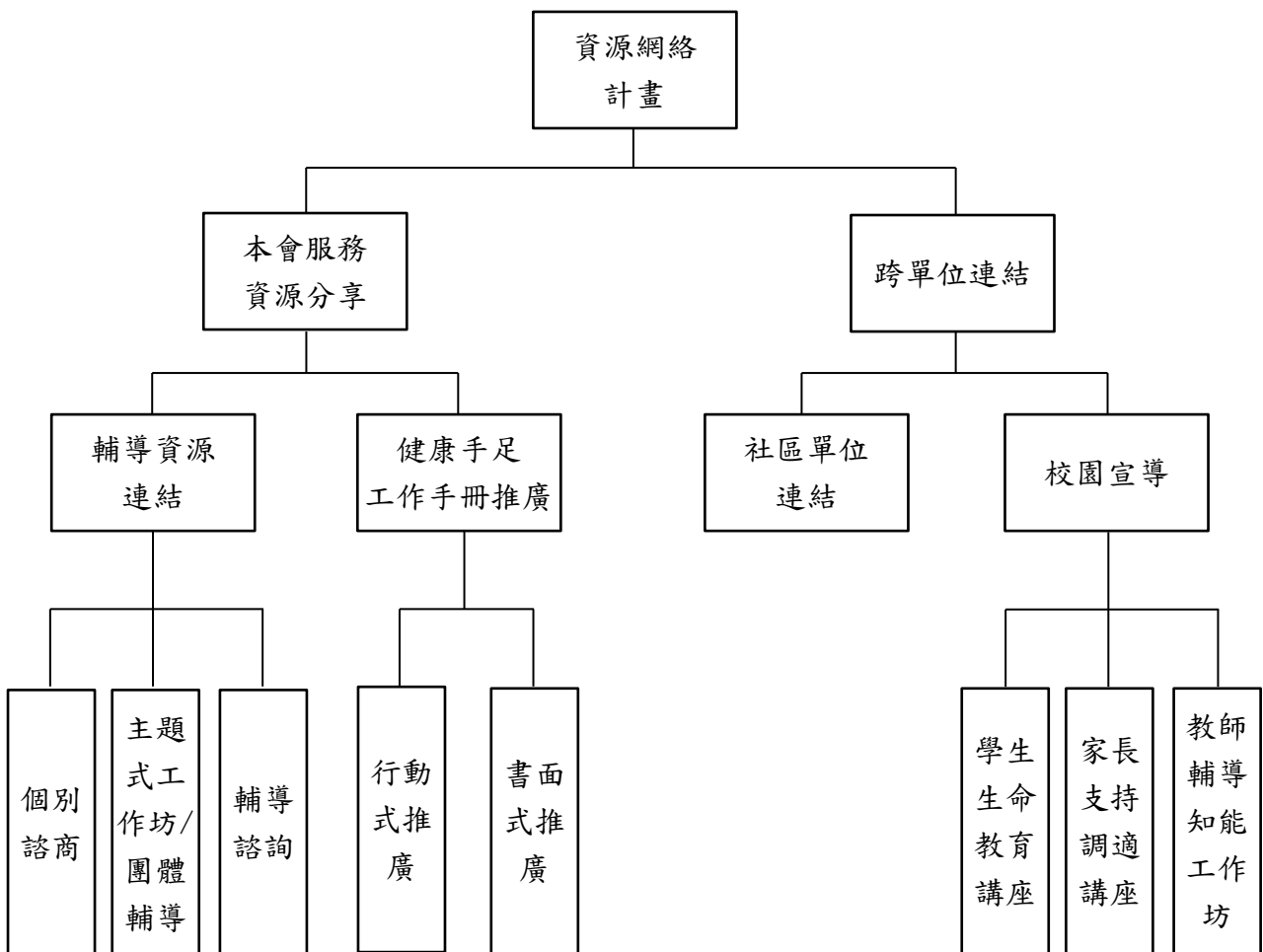
壹、計畫緣起

本會服務對象為身心障礙家庭的父母及健康手足，我們期望透過多元化的資源網絡連結方式，與外單位充分交流，認識彼此組織運作及服務項目，更能成為實務工作者、校園教師、學生、家長等不同角色的正向力量，進而串聯各單位資源，共同建立友好的工作團隊，提供更完善的服務給身心障礙家庭，亦營造一個對身心障礙家庭支持與友善接納的環境。

貳、計畫目標

- (一)、 讓更多資源網絡單位認識本會服務內容，拓展本會服務廣度，以協助更多身心障礙家庭。
- (二)、 宣傳本會對健康手足工作之理念和服務內容，期待幫助更多身心障礙家庭之健康手足。
- (三)、 增進各資源網絡單位的連結，促進彼此的共識，增加未來合作的可能性，共同提供更完善的服務給身心障礙家庭。
- (四)、 透過提供校園生命教育，協助學生接納生命的多元與獨特，營造校園友好氛圍，亦提供家長和教師相關服務資訊，促進其家庭或自我功能，緩解壓力與衝突，進而增進親師關係，共同陪伴孩子成長。

參、計畫架構



肆、計畫內容

一、資源分享

(一)、輔導資源連結

秉持團隊合作之概念，本會提供身心障礙者之父母和手足心理健康相關服務，成為校園及社會輔導資源之一，共同為身心障礙家庭謀福。因此，歡迎資源網絡單位協助轉介並使用下列輔導資源：

1. **個別諮商**：提供身心障礙兒之父母與手足心理諮商服務，歡迎老師及實務工作者協助轉介。
2. **主題式工作坊/團體輔導**：依據身心障礙者父母需求辦理團體工作坊，主題涵蓋親職效能、壓力調適與走出失落等議題。
3. **輔導諮詢**：提供身心障礙者家庭相關服務諮詢。

(二)、健康手足工作手冊

1. **行動式推廣**：藉由拜訪資源網絡單位，分享手冊內容、特色與本會手足服務的模式。
2. **書面式推廣**：盤點預計發送手冊的單位，以寄發公文的形式宣傳，並邀請各單位附回郵索取手冊。

二、資源網絡單位連結

(一)、社區單位連結

1. **對象**：服務身心障礙者或弱勢家庭的單位。
2. **實施方式**

歡迎同業助人機構分享交流，在交流過程中我們會說明：

- (1). 介紹本會服務緣起、對象及內容。
- (2). 以手足工作手冊前三段說明本會提供的健康手足服務，並在此帶出手足工作手冊資源。
- (3). 對方單位若有意願，邀請介紹其單位。
- (4). 服務訊息的交流與對話，討論可能的合作情境和形式。

(二)、校園宣導

1. **對象**：校園教師、家長、學生。
2. **實施方式**：

(1). 學生生命教育講座

在校園中，學生常因不了解特殊生的狀況，而對特殊生或其手足產生害怕、誤解或排斥的情形。本講座透過繪本故事、家長或手足現身分享、短片及各式體驗等多元活動，讓學生們認識特殊生及其手足，增進同理心、學習如何相處與接納，營造校園友善氛圍。

(2). 教師輔導知能研習-愛奇兒家庭的親師溝通

老師們在教育特殊兒經驗上肯定不陌生，但往往讓老師們最頭痛的不是特殊兒，而是面對心急又徬徨的家長。本活動擬透過紀錄片、本會工作者經驗分享、家長現身說法及各式體驗活動，讓老師們在過程中再次充電。

(3). 家長支持調適講座

對家長而言，孩子的教養與療育是條漫漫長路。本活動將透過短片、家長分享、小組討論等方式，同理家長照顧特殊兒的艱辛，並讓家長看到手足在成長過程中的需要，同時透過本會家長或手足分享經驗，促進彼此間共鳴與互相支持的力量，體會「父母先走出來，孩子才有希望；手足被看見，家庭更完整」之真諦。

(4). 愛奇兒家庭健康手足工作實務

3. 請欲進行校園宣導的單位連繫本會林立庭社工師，電話(02)2718-1165 分機 153，信箱:linliting@ah-h.org