



「電影藝術前進校園—『認識電影』輔助教材」計畫發佈分享會

一、緣由：今年度由文化部指導，國家電影中心主辦的「電影藝術前進校園『認識電影』輔助教材」計畫，以培養國小學生電影概念及電影美學欣賞態度為目標設計規劃一系列電影輔助教材。此套輔助教材，以數位方式呈現，作為藝術與人文領域學習活動之輔助工具，教師亦可以融入各科目進行教學，讓學童透過教材引領，認識電影多元藝術、培養電影賞析能力。本計畫在今年暑假，也舉行教師培訓營，進行了教材試教討論及交流，讓教師能真正將此套輔助教材帶到校園裡使用。發佈會將正式發表教材豐富內容與使用方法，廣邀教師及媒體一起關心及加入電影創新教學活動、培養台灣未來電影觀眾的行列。

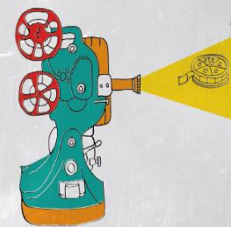
二、時間：104 年 11 月 20 日（五），下午 2:00 開始，下午 1:30 開放入場

三、地點：三創生活園區，三樓展覽空間「Syntrend Space」

（台北市中正區市民大道三段 2 號 3 樓）

四、活動流程：

時間	長度	主題	進行方式	台上人物
14:00-14:03	3 分鐘	主持人開場	說明此次發佈會緣由	主持人
14:03-14:08	5 分鐘	試教影片播放	播放撰文者台北市仁愛國小賴柏宗老師的「教材試教」影片	
14:08-14:11	3 分鐘	長官致詞	文化部代表上台致詞	文化部代表
14:11-14:26	15 分鐘	訪問	主持人請四位來賓上台接受訪問（陳德齡、陳建榮、吳珮慈、導演）	陳德齡 陳建榮 吳珮慈 導演（邀約中）
		1.介紹計劃	介紹電影輔助教材及推廣狀況	
		2.撰文者分享	<ul style="list-style-type: none"> 教材撰寫老師分享，電影教育結合學校教育的經驗及樂趣 國小教材的課程規劃介紹 	
		3.影人分享	站台影人分享對電影教育的想法	
14:26-14:28	2 分鐘	來賓合影，國	四位來賓與打板大型輸出	陳德齡



		中教材開跑儀式	物合照，大型打版輸出物上面寫著： 電影藝術前進校園—『認識電影』輔助教材 開課囉！ 象徵國小教材正式發佈。	陳建榮 吳珮慈 導演（邀約中）
14:28-14:45	10-20分鐘	媒體聯訪		
14:45-14:55	10分鐘	成果影片播放	播放宜蘭縣北成國小顏廷伍老師使用教材的成果及心得之影片	
	60分鐘	茶敘交流時間	參加者自由交流	

五、主持人：教育廣播電台 常玉慧小姐

· 經歷：文字工作者，專長於「醫藥與健康」議題，著有《名人教你學英語》、《走過不孕》、《預約一個健康寶寶》等書作者，曾任中國時報記者，公益職包括台北市天母國小、天母國中家長會長、景美女中副會長、現任台北市家長協會常務理事。國語日報十年親子教養專欄作家，包括「我的成長路」、「ㄟㄤˇㄟㄤˇ媽咪週記」、「ㄟㄤˇㄟㄤˇ媽咪談心聞」、「有品家庭這樣教」等專欄作者、東森新聞「星期講義」、東森新聞 ET today 等專欄撰稿作者。二個孩子的母親。

六、貴賓：文化部代表（待確認）

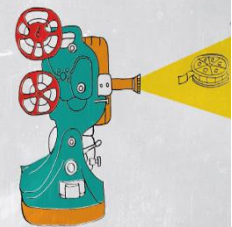
七、與談人：

國家電影中心副執行長陳德齡

臺北市忠孝國小教師陳建榮（國小教材撰文者）

臺藝大電影系教授吳珮慈（國中教材計畫主持人）

導演（邀約中待確認）



八、交通資訊：



• 園區地址：

10058 台北市中正區市民大道三段 2 號

(位於市民大道與金山北路口，光華數位新天地旁)

• 搭乘捷運

捷運 4 中和新蘆線或 5 板南線，於「忠孝新生站」1 號出口出站，步行約 10 分鐘抵達。

• 搭乘公車

八德路「台北科技大學站」 | 205、257、276

市民大道「光華商場站」 | 669

新生北路「光華商場站」 | 72、109、214、214 直、222、226、280、280 直、290、505、642、643、665、668、675、676、680

• 自行開車

市民大道高架道路往西 | 於市民大道三段與建國南路出口下匝道，繼續直行於市民大道二段迴轉道轉至市民大道三段，直行過金山北路口抵達。

市民大道高架道路往東 | 於市民大道三段與金山北路出口下匝道，繼續直行過金山北路交叉口抵達。

新生高架往南 | 於新生北路一段與長安東路二段口出口下匝道，沿新生北路靠右連接金山北路往南方向，於迴轉道轉至金山北路往北方向，直行至市民大道路口抵達。

• 停車資訊

汽車 454 格 B3 至 B6，機車 1151 格 B1 至 B2。

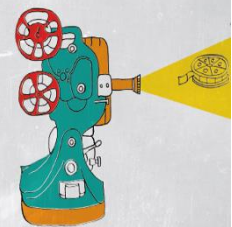
• 停車收費標準

平日-汽車每小時 40 元，機車每次 20 元。

假日-汽車每小時 60 元，機車每次 20 元。

• 免費停車優惠

單日發票金額滿 500 元可兌換半小時免費停車，當日最多兌換三小時，三創生



活園區會員可享加贈半小時免費優惠。

• **停車場注意事項**

- 1.本場全程以半小時計費。
- 2.入場前 10 分鐘內免費，惟出場前須先至自動繳費機過卡確認方可離場。
- 3.繳費後須於 15 分鐘內離場，否則將重新計收費用。
- 4.本場採智慧車牌辨識與人臉辨識系統,如以人臉辨識取票進場者，車輛離場將會同時比對車牌與駕駛人員影像,駕駛人請勿替換他人開車離場。
- 5.本場入口限高 2.1 公尺，B4 以下樓層限高 2 公尺，如未依限高規定強行入場導致車輛受損，本停車場不予負責。若造成場內機器設施毀損者，車輛使用者須負完全修復賠償責任。
- 6.本注意事項如有未盡事宜，依現場公告為主。